

T-KON 21

T-KON 20



KONDENSTOP KONTROL GÖVDESİ VE CİHAZI

GENEL ÖZELLİKLER

Buhar devrelerinde, kondensatörler kapalı kalırsa, bağlı olduğu buhar cihazındaki buhar çekimi aniden azalır. Aksine kondensatör açık kalırsa, buhar kaybına neden olur. Arıza nedeniyle kondensatörden kaçan buhar, önemli enerji israfına neden olur.

Kondensatörden kaçan buhar başka bir önlem alınmamışsa, açık kondensatör hattıyla direkt olarak dışarı atılır. Bu kaçağın önlenmesi için kondensatörlerin bakımlarının zamanında yapılması gerekir.

Ayvaz Kondensatör Kontrol Gövdesi; çalışmakta olan bir sistemde bulunan kondensatörde, buhar kaçağı olup olmadığını kontrol etmek üzere dizayn edilmiş bir üründür. Sadece doymuş buhar uygulamalarında kullanılmak üzere geliştirilmiştir. Bu cihazlar, kondensatörlerin sürekli olarak kontrol edilmesini sağlar.

Ayvaz Kondensatör Kontrol Cihazı, kondensatörden önce monte edilir. Kontrol gövdesi, buhar ile kondensatör arasındaki iletkenlik farkını ayırt eden bir sensör içermektedir. Bu gövdeye bağlanabilen bir el kontrol cihazı, kondensatör geçerken "yeşil", buhar geçerken "kırmızı" ışık sinyali vermektedir. Böylece operatör kolayca kondensatörde kaçak olup olmadığını belirleyebilmektedir.

Malzeme Yapısı:

Gövde ve Kapak: GGG 40.3 Sfero Döküm

Bağlantılar:

Dişli, flanşlı

Nominal Çap:

DN15 (1/2") - DN50 (2")

Basınç Değerleri:

Maks. 16 bar' a kadar

Çalışma Sıcaklığı:

Maks. çalışma sıcaklığı 240 °C

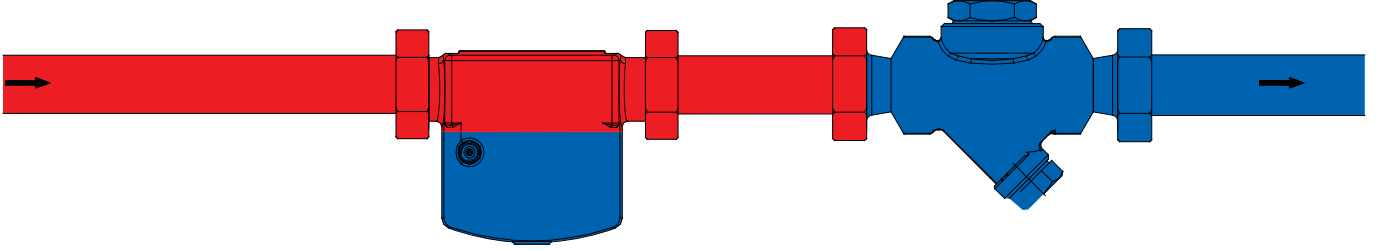
Uygulamalar:

- Her türlü buhar hatlarında kondensatörlerden önce kullanılır.



T-KON 20 / T-KON 21 KONDENSTOP KONTROL GÖVDESİ VE CİHAZI

Kondenstop Kontrol Gövdesi Çalışma Prensipleri



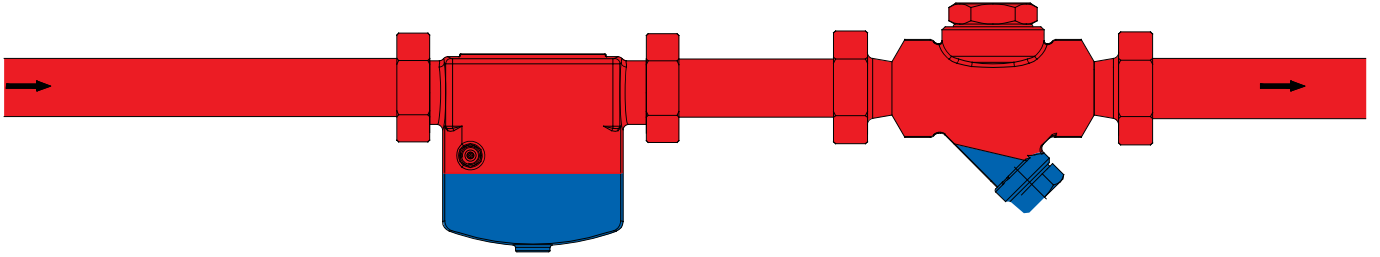
Kondenstop sağlıklı çalışıyor;

Kondens, öce kontrol gövdesine girer ve gövdenin alt kısmından geçerek kondens tahliye edilir. Buhar, kontrol gövdesinin içindeki üst delikten gider. Kondens duyurga bölümü ile temastadır ve bu bölgede buhar yoktur. Bu durumda cihazda yeşil ışık yanar ve kondensatörün sağlıklı ve düzgün çalıştığı anlaşılır.

Kırmızı: Buhar Hattı

Mavi: Kondens Hattı

Kondenstop Kontrol Gövdesi Çalışma Prensipleri



Kondenstop arızalı, buhar kaçağı var ;

Kondenstop, arızalı ve buhar kaçırıyorsa kontrol gövdesi içindeki üst delikten geçen buhar çekişi artacak ve dolayısı ile buhar, gövde içindeki kondens de püskürterek tahliye edecektir. Böylece buhar kontrol gövdesindeki duyurga ile temasta olacaktır. Bu durumda cihazda kırmızı ışık yanar ve kondensatörün arızalı olduğu ve buhar kaçırdığı anlaşılır.

Kırmızı: Buhar Hattı

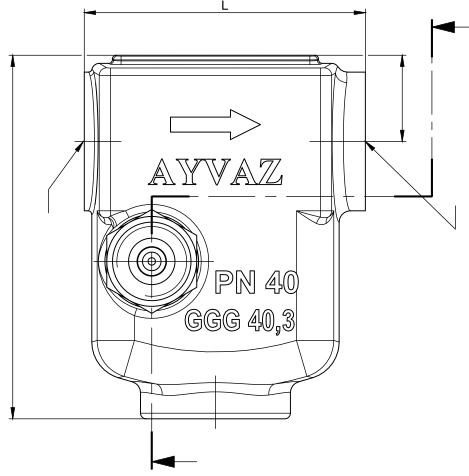
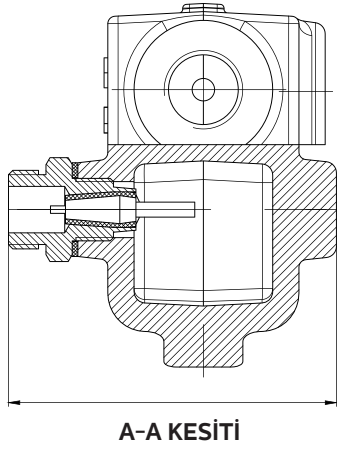
Mavi: Kondens Hattı

Montaj

Mutlaka sistemdeki buhar kapanından önce montaj yapılmalıdır. Kontrolün yapılacağı gövde üzerindeki sensör, soketin kolay takılabileceği durumda montaj yapılmış olmalıdır. Gövde üzerindeki ok işareti kondens akış yönünde olmalıdır

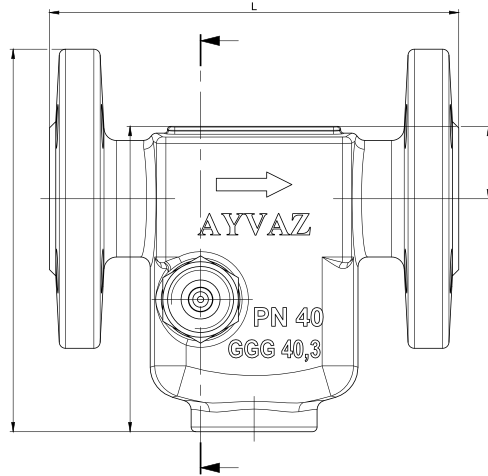
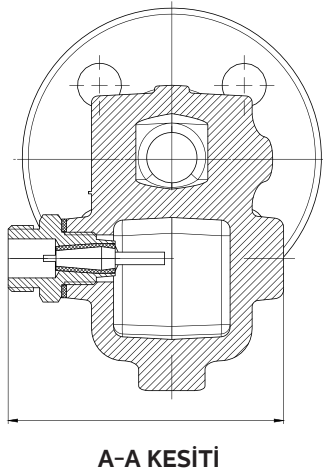
T-KON 20 / T-KON 21 KONDENSTOP KONTROL GÖVDESİ VE CİHAZI

Dişli Bağlantı

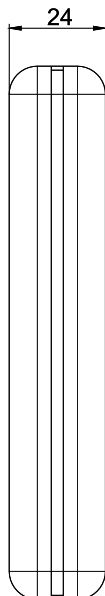
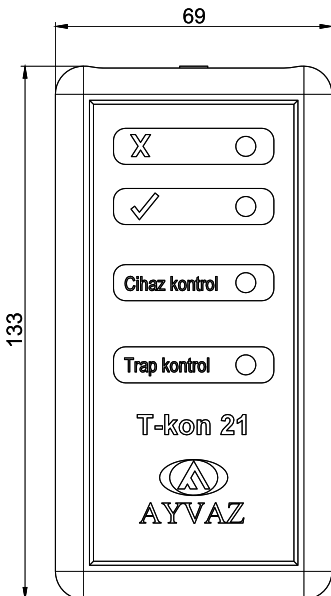


DN	A	B	C	L
1/2"	97	84.5	23	75
3/4"	97	84.5	23	75
1"	140	91.5	28	120
1 1/4"	230	141.5	45	252
1 1/2"	230	141.5	45	252
2"	230	141.5	45	252

Flanşlı Bağlantı



DN	A	B	C	D	L
DN15	121.5	84.5	97	23	130
DN20	126.5	84.5	97	23	150
DN25	169.5	91.5	140	28	185
DN32	255	141.5	230	45	393
DN40	260	141.5	230	45	393
DN50	267.5	141.5	230	45	393



T-KON 21 GENEL ÖZELLİKLER

T-KON21 kondensstop kontrol test cihazı, buhar kapanlarındaki buhar kaçaqlarını tespit etmek için kullanılır. Cihaz elle kumanda edilir, boyutları küçüktür ve taşınabilir. Tespit işlemi için aşağıdaki ürünlere ihtiyaç duyar ;

1- Kondensstopdan önce montaj edilmiş üzerinde sensör olan kontrol gövdesi

2- Sinyal kablosu

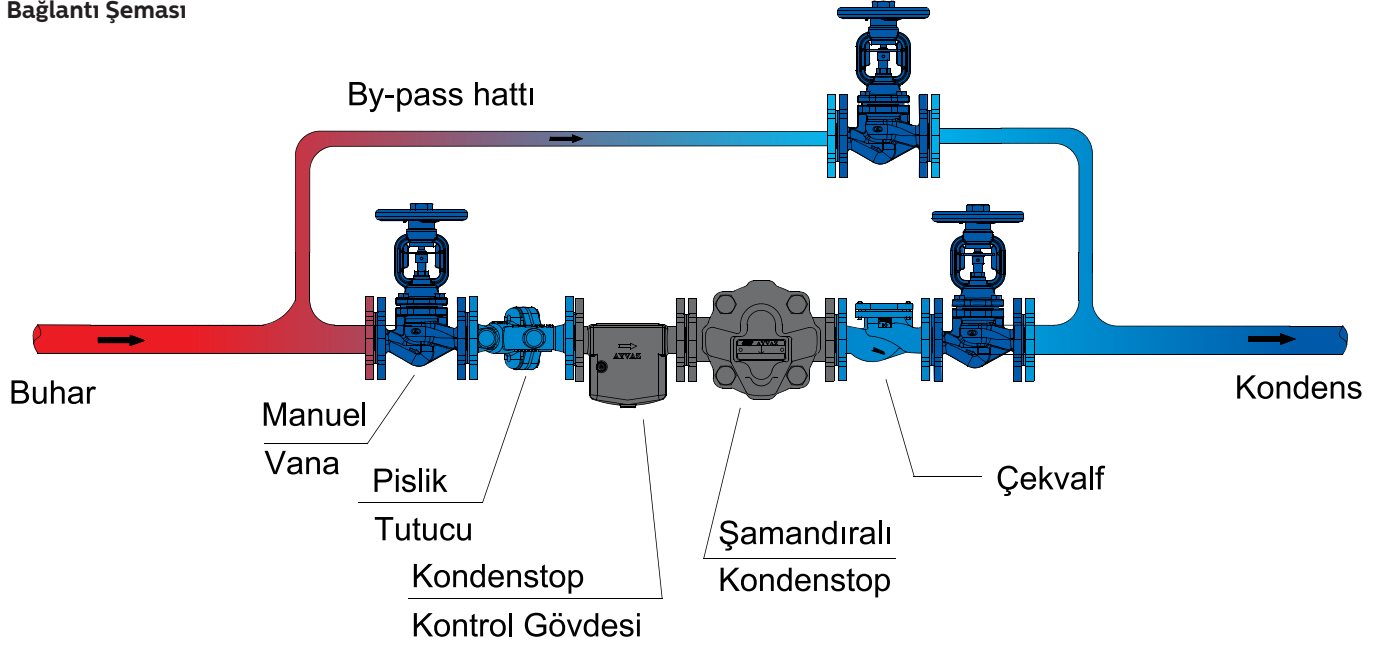
Kondensstop kontrol edileceği zaman, kablonun bir ucu test cihazına, diğer ucu kontrol edilecek K Kondensstop önündeki kontrol gövdesi sensörüne bağlanır. Kontrol düğmesine basıldığında, yanar renkli ışıklar kondensstopun durumu hakkında bilgi verir. Eşil ışık kondensstopun sağlıklı çalıştığını, kırmızı ışık ise buhar kaçağı olduğunu belirtmektedir.

T-KON 20 / T-KON 21 KONDENSTOP KONTROL GÖVDESİ VE CİHAZI

Güç Kaynağı

Cihazı çalıştırmak için gerekli olan bir adett 9V'luk pil ürünle birlikte verilmektedir.

Bağlantı Şeması



Not: Kondenstop kontrol gövdesi, kondensatörün öncesine yerleştirilmelidir