



观视镜

总特征

观视镜可指示流量，它是一种用于监控闭合管线回路中不同方向的流体的元件。该流量指示器连接于蒸汽疏水阀之前或之后，用以监控蒸汽泄漏。其可应用于工业流体的视控。观视镜使用的镜片是特定的，通常为回火钠钙玻璃。这种镜片在破损时不会碎裂。可通过改变硼硅酸盐玻璃和垫片，将工作温度升高到 300°C。

产品特征：

阀体：	GG-25 球墨铸铁
镜片：	回火钠钙玻璃 (max. 150 °C)*
垫片：	PTFE
连接类型：	螺纹/法兰
最大工作压力：	16 bar
工作温度：	-30 / +150°C

应用范围：

冷水、热水、蒸汽、LPG、LNG、沥青、压缩空气、燃油、液态陶瓷

观视镜

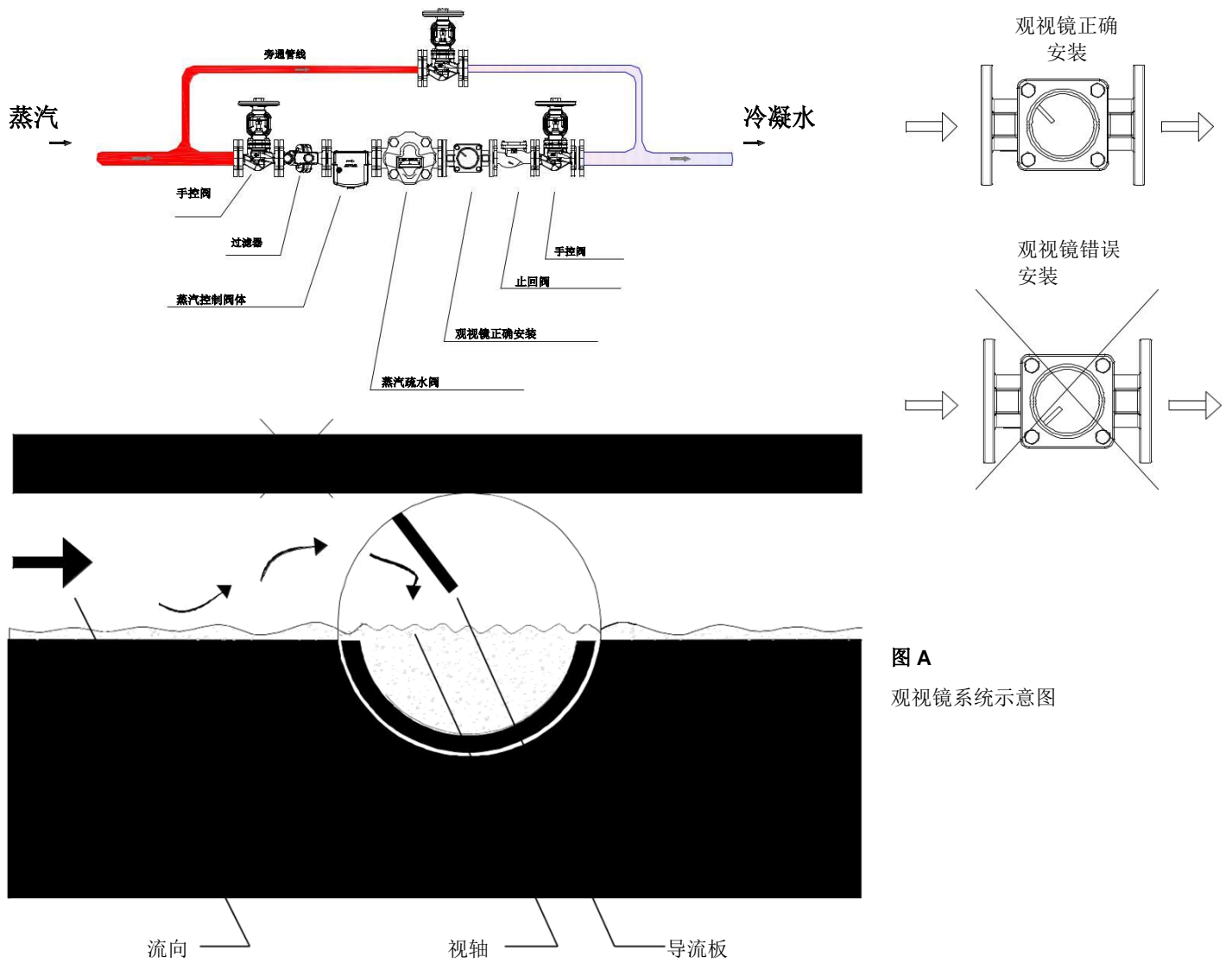


图 A
观视镜系统示意图

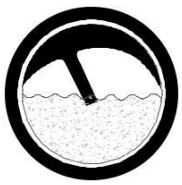


图 B/正常操作
偏转器位于视轴下方，无蒸汽泄漏，蒸汽疏水阀正常运行。



图 C/冷凝水积聚
如果流量指示器完全被水浸没，则说明观视镜安装位置过于靠近系统，并且在设备中存在伴随热传递发生的冷凝水积聚。由此导致蒸汽疏水阀容量不足。



图 D/蒸汽泄漏
通过的蒸汽明显积压于水面上。蒸汽填满导流板和水面之间的区域。这意味着，蒸汽疏水阀正在泄漏蒸汽。

观视镜

使用后置式观视镜确定蒸汽疏水阀的工作状态：

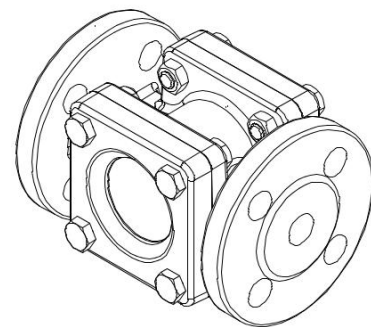
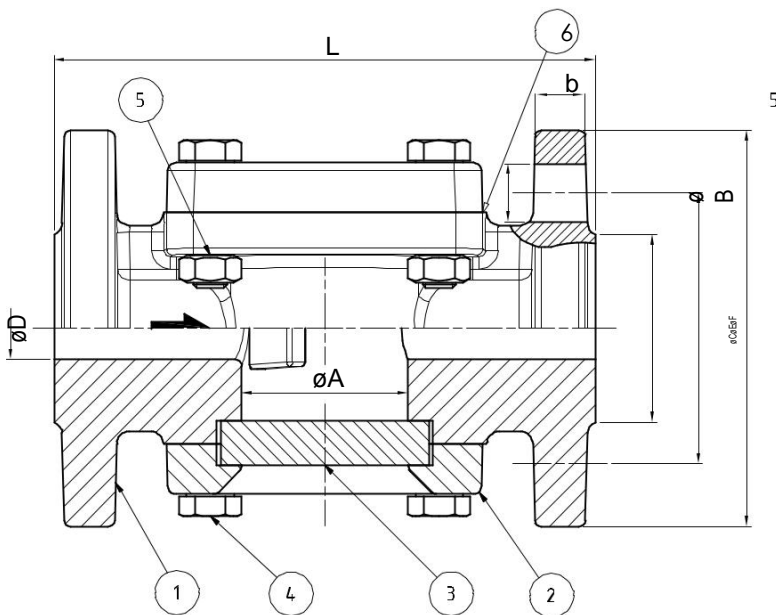
废蒸汽和清洁蒸汽彼此没有区别。蒸汽量取决于工作压力和产生的冷凝水量。在观视镜周围可能存在着最低水平的废蒸汽，其达到湍流速度，这一高流速在小型观视镜中难以测量。此外，在热动力式蒸汽疏水阀中只能观察到打开和关闭动作，并且无法检测到清洁蒸汽的泄漏。

使用前置式观视镜或控制装置确定疏水阀的工作状态：

正确安装于蒸汽疏水阀前部的观视镜可实现工作状态的完全监控。但其需要使用高质量、耐压和高成本的主体材料以及玻璃，来取代蒸汽疏水阀上的镜片。

观视镜设计用于可视蒸汽疏水阀控制。如果观视镜安装在蒸汽疏水阀的前部，则可实现对蒸汽疏水阀的最佳监控。因此，不仅能够观测到最少量的清洁蒸汽泄漏，甚至还能看到最少量的冷凝水形成。这对冷凝水管线中的冷凝水加热过程十分重要。此外，如果需要检查加热元件中是否没有冷凝水，建议将第二个观视镜安装在热交换器的冷凝水出口后部。

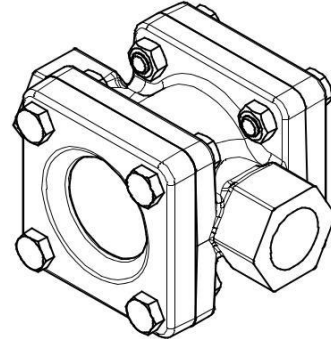
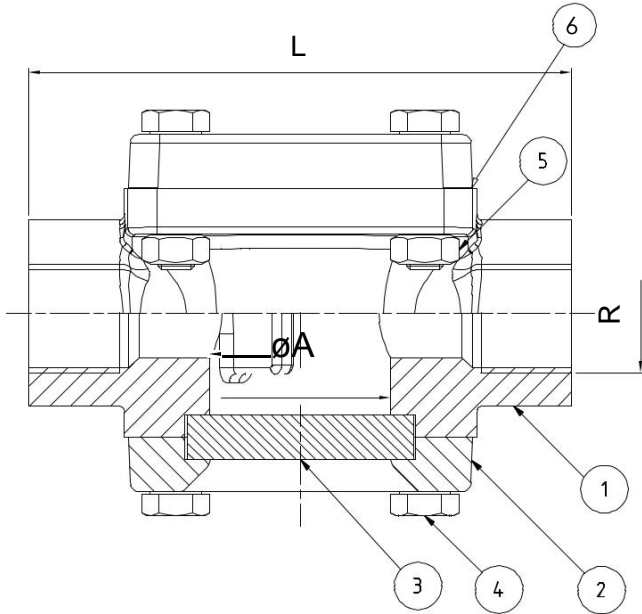
法兰连接



- | | |
|-------|------------|
| 1-阀体: | GG - 25 铸铁 |
| 2-阀盖: | GG - 25 铸铁 |
| 3-镜片: | 回火钠钙玻璃 |
| 4-螺栓: | 不锈钢 |
| 5-螺母: | 不锈钢 |
| 6-垫片: | PTFE |

观视镜

螺纹连接



- 1-阀体: GG - 25 铸铁
- 2-阀盖: GG - 25 铸铁
- 3-镜片: 回火钠钙玻璃
- 4-螺栓: 不锈钢
- 5-螺母: 不锈钢
- 6-垫片: PTFE

直径	法兰										直径	螺纹			
	A	C	D	E	F	L	b	孔数	孔径	质量 (kg)		A	R	L	质量(kg)
DN15	40	46	15	65	95	130	14	4	14	3,2	1/2"	40	15	100	2,1
DN20	40	56	20	75	105	150	16	4	14	3,7	3/4"	40	20	120	2,1
DN25	48	65	25	85	115	160	16	4	14	4,2	1"	50	25	135	2,2
DN32	67	76	32	100	140	180	16	4	18	6,4	1 1/4"	70	32	158	3,5
DN40	68	84	40	110	150	200	16	4	18	7,3	1 1/2"	68	40	185	3,9
DN50	85	99	50	125	165	230	18	4	18	10,7	2"	85	50	219	6,2
DN65	100	122	65	145	185	290	18	4	18	15					
DN80	100	138	80	160	200	310	20	8	18	19					
DN100	125	158	100	180	220	350	20	8	18	33					



HEAD OFFICE - FACTORY

Atatürk Sanayi Bölgesi Hadımköy Mahallesi Mustafa İnan Caddesi No: 44 Arnavutköy - İSTANBUL
 Tel: +90 212 771 01 45 (pbx) | Fax: +90 212 771 47 27
 info@ayvaz.com | www.ayvaz.com

Cona
 Caserta/Italy
 Tel: +39 0823 187 3988
 rmolaro@ayvaz.com

Ayvaz Germany
 Viernheim/Germany
 Tel: +49 62046014399
 germany@ayvaz.com

Ayvaz Ukraine
 Kiev/Ukraine
 Tel: +380 44 390 57 57
 info@ayvaz.com.ua

Tricorr
 Warsaw/Poland
 Tel: +48 530 030 810
 +48 533 603 335
 tricorr@tricorr.eu

Ayvaz Azerbaijan
 Baku/Azerbaijan
 Tel: +99 (455) 579-84-32
 ahayatov@ayvaz.com

Ayvaz Egypt
 Cairo/Egypt
 Tel: +20 122 819 78 29
 andrew.eid@ayvaz.com

Ayvaz Gulf
 Dubai/U.A.E
 Tel: +971 563550822
 +971 501306871
 mideast@ayvaz.com

Ayvaz China
 Ningbo/China
 Tel: +86 152 5830 7361
 msahin@ayvaz.com

Ayvaz Kazakhstan LLP
 Almaty/Kazakhstan
 Tel: +7 (727) 327 97 57
 info_kz@ayvaz.com

Ayvaz N
 Ispirih/Bulgaria
 Tel: +359 8431 27 32
 office@ayvaz-n.eu

Ayvaz Serbia
 Belgrade/Serbia
 Tel: +381 61 658 70 52
 yakbiyik@ayvaz.com

Ayvaz Vietnam
 HCMC/Vietnam
 Tel: +84 89 8508345

Ayvaz Americas
 Rhode Island/USA
 Tel: +1 401 737 8380
 americas@ayvaz.com