

T-KON 21



T-KON 20

## 蒸汽疏水阀控制装置和指示器

### 总特征

在蒸汽回路中，如果蒸汽疏水阀关闭，则连接设备中的蒸汽流入量将立即缩减；但另一方面，如果蒸汽疏水阀保持打开，则会造成蒸汽损失。由于故障导致的疏水阀蒸汽损失将导致大量能源浪费。

若不采取其他预防措施，从疏水阀中逸出的蒸汽将直接通过开放的冷凝水管线泄漏。因此，必须及时防止这种蒸汽泄漏损失，以确保疏水阀的正常运行。

Ayvaz蒸汽疏水阀控制系统设计用于检测是否发生蒸汽泄漏。其仅适用于需要对疏水阀进行连续监控的饱和蒸汽应用设备。

蒸汽疏水阀控制体安装于疏水阀之前。其具有一个传感器，用以识别蒸汽和冷凝水之间的电导率。通过电导率差值来分析蒸汽逸出情况。指示器连接至控制体上，冷凝水通过时指示灯为绿，蒸汽通过时指示灯变红，以便操作者快速识别疏水阀是否存在蒸汽泄漏。

#### 产品材料:

阀体和阀盖: GGG 40.3 球墨铸铁

#### 连接类型:

螺纹、法兰

#### 公称直径:

DN15 (1/2") - DN50 (2")

#### 工作压力:

最大16 bar

#### 工作温度:

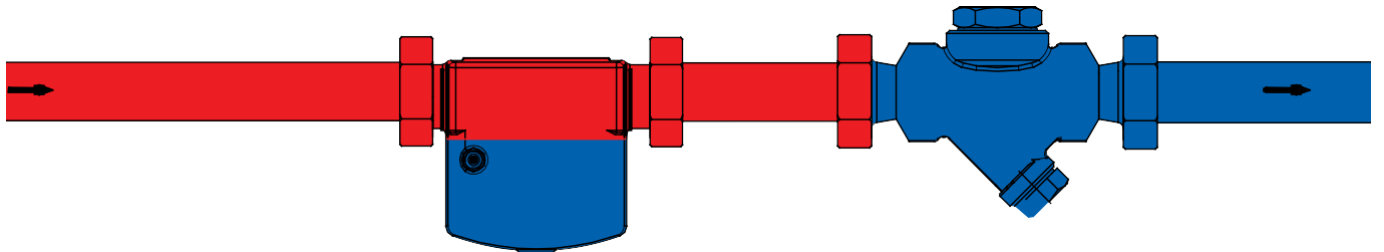
最大240 °C

#### 应用范围:

- 适用于蒸汽疏水阀之前的所有蒸汽管线

## T-KON 20 / T-KON 21 蒸汽疏水阀控制装置和指示器

蒸汽疏水阀控制体的工作原理：



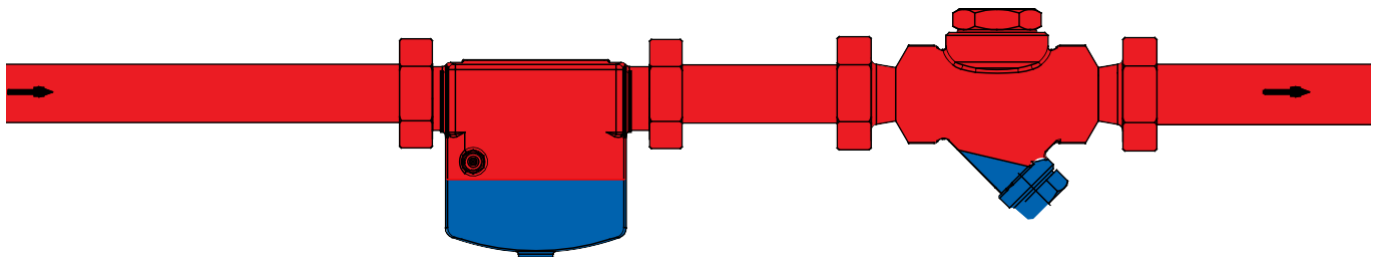
### 蒸汽疏水阀正常工作

冷凝水从冷凝水管线中流入蒸汽疏水阀控制体，并从控制体底部排出。蒸汽从控制体上部入口处流入。冷凝水与传感器单元接触，该区域无蒸汽。此时，设备指示灯亮绿灯，表示蒸汽疏水阀正常工作。

红色：蒸汽管线

蓝色：冷凝水管线

蒸汽疏水阀控制体的工作原理：



### 蒸汽疏水阀故障、蒸汽泄漏

如果蒸汽疏水阀故障且蒸汽泄漏，则控制体上部入口处的蒸汽流入量将增加，蒸汽将从疏水阀中喷射而出。由此导致蒸汽与控制体传感器直接接触。此时，设备亮红灯，表示蒸汽疏水阀故障，同时发生蒸汽泄漏。

红色：蒸汽管线

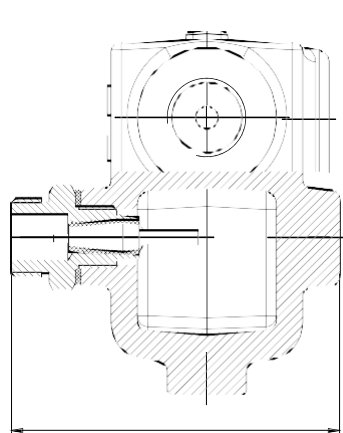
蓝色：冷凝水管线

### 安装

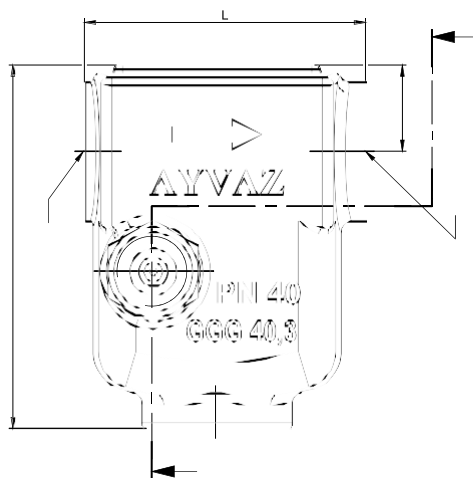
必须将其安装在蒸汽疏水阀之前。必须安装控制体传感器以便接入插座。控制体上的箭头方向必须与冷凝水流向一致。

# T-KON 20 / T-KON 21 蒸汽疏水阀控制装置和指示器

## 螺纹连接

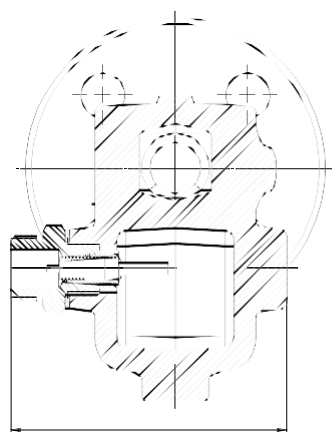


A-A 横截面

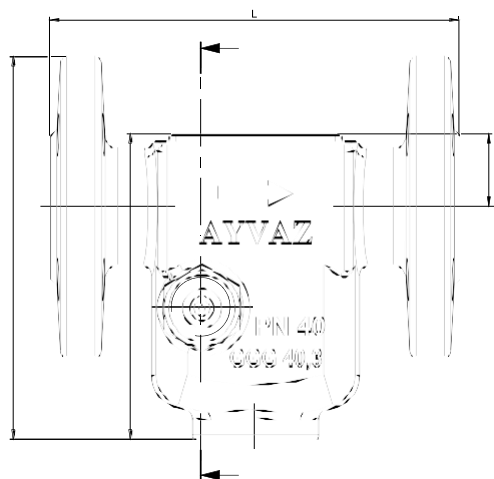


DN	A	B	C	L
1/2"	97	84.5	23	75
3/4"	97	84.5	23	75
1"	140	91.5	28	120
1 1/4"	230	141.5	45	252
1 1/2"	230	141.5	45	252
2"	230	141.5	45	252

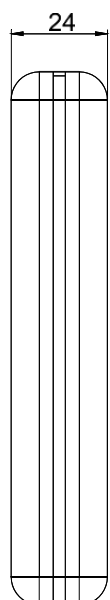
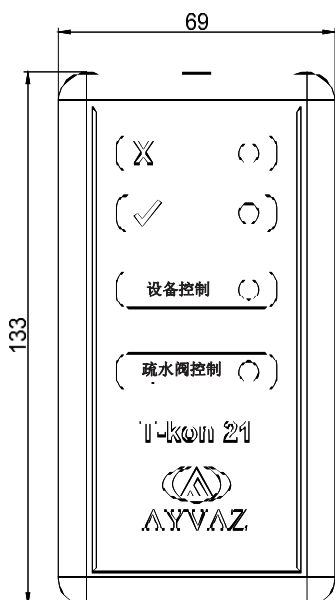
## 法兰连接



A-A 横截面



DN	A	B	C	D	L
DN15	121.5	84.5	97	23	130
DN20	126.5	84.5	97	23	150
DN25	169.5	91.5	140	28	185
DN32	255	141.5	230	45	393
DN40	260	141.5	230	45	393
DN50	267.5	141.5	230	45	393



### T-KON 21 总特征

T-KON 21 蒸汽疏水阀控制装置用于检测蒸汽疏水阀中的蒸汽泄漏。其为手动操作，轻巧便携。使用前需检测以下产品：

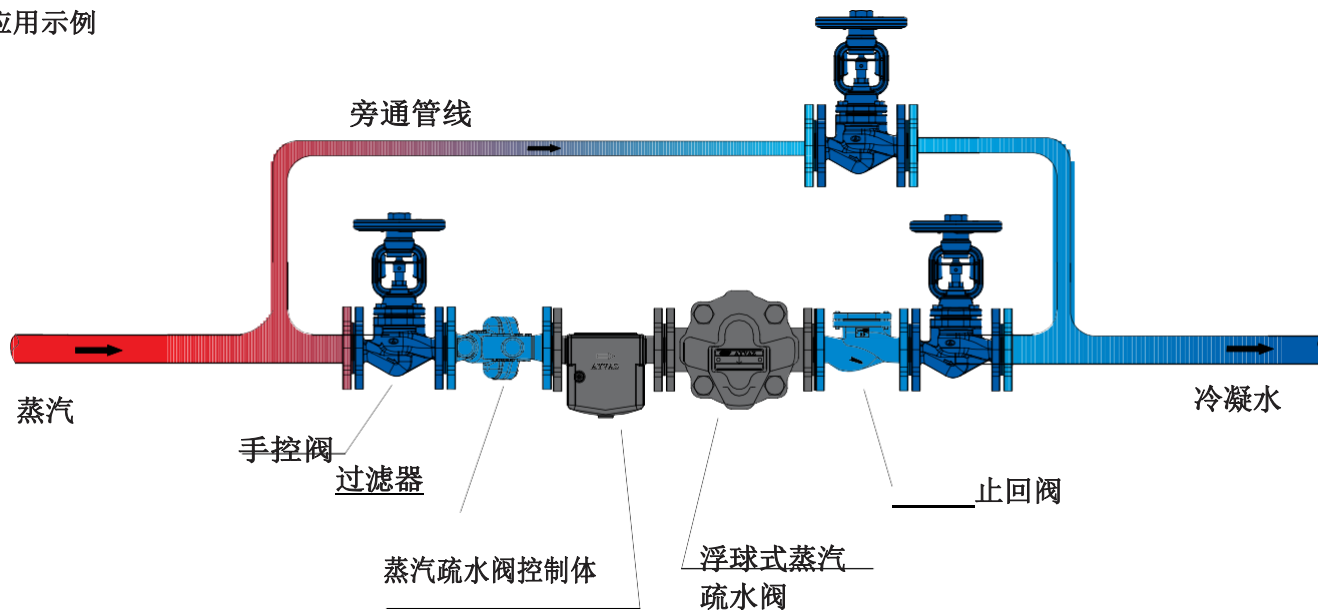
- 1- 控制面板，其安装于疏水阀之前的传感器上；
- 2- 信号电缆：当要进行蒸汽疏水阀控制时，请将电缆的一端连接到测试装置，另一端连接到要控制的蒸汽疏水阀前面的控制体传感器。按下控制按钮时，彩色指示灯会显示疏水阀工作状态。绿灯表示蒸汽疏水阀工作正常，而红灯表示蒸汽泄漏。

# T-KON 20 / T-KON 21 蒸汽疏水阀控制装置和指示器

## 电源

产品随附一节9V电池，用于操作设备。

## 应用示例



注意：蒸汽疏水阀控制体应安装于蒸汽疏水阀之前。



### HEAD OFFICE - FACTORY

Atatürk Sanayi Bölgesi Hadımköy Mahallesi Mustafa İnan Caddesi No: 44 Arnavutköy - İSTANBUL  
Tel: +90 212 771 01 45 (pbx) | Fax: +90 212 771 47 27  
info@ayvaz.com | www.ayvaz.com

**Cona**  
Caserta/Italy  
Tel: +39 0823 187 3988  
rmolaro@ayvaz.com

**Ayvaz Germany**  
Viernheim/Germany  
Tel: +49 62046014399  
germany@ayvaz.com

**Ayvaz Ukraine**  
Kiev/Ukraine  
Tel: +380 44 390 57 57  
info@ayvaz.com.ua

**Tricorr**  
Warsaw/Poland  
Tel: +48 530 030 810  
+48 533 603 335  
tricorr@tricorr.eu

**Ayvaz Azerbaijan**  
Baku/Azerbaijan  
Tel: +99 (455) 579-84-32  
ahayatov@ayvaz.com

**Ayvaz Egypt**  
Cairo/Egypt  
Tel: +20 122 819 78 29  
andrew.eid@ayvaz.com

**Ayvaz Gulf**  
Dubai/U.A.E  
Tel: +971 563550822  
+971 501306871  
mideast@ayvaz.com

**Ayvaz China**  
Ningbo/China  
Tel: +86 152 5830 7361  
msahin@ayvaz.com

**Ayvaz Kazakhstan LLP**  
Almaty/Kazakhstan  
Tel: +7 (727) 327 97 57  
info\_kz@ayvaz.com

**Ayvaz N**  
Ispirih/Bulgaria  
Tel: +359 8431 27 32  
office@ayvaz-n.eu

**Ayvaz Serbia**  
Belgrade/Serbia  
Tel: +381 61 658 70 52  
yakbiyik@ayvaz.com

**Ayvaz Vietnam**  
HCMC/Vietnam  
Tel: +84 89 8508345

**Ayvaz Americas**  
Rhode Island/USA  
Tel: +1 401 737 8380  
americas@ayvaz.com