



# SC-201

## ÇEKVALF / ÇALPARA TİP

### GENEL ÖZELLİKLER

Çekvalfler genel maksatlı armatürler olup, sıvılar, gazlar, kondens ve havalar için uygulama alanları vardır. İşletme emniyetini yükseltirler ve duruma göre komplike armatürlerin yerine geçebilirler. Böyle bir armatürün kullanımı montaj mesafesinin ve montaj zamanının kısa olması, yerden tasarruf sağlaması gibi özelliklerinden dolayı Ayvaz SC-201 Çalpara Tip Çekvalfi avantajlı hale getirir.

Çekvalflerin çalışan parçası menteşeli bir klapedir. Bu klape, tek yönde menteşe pimi üzerinde serbestçe hareket edebilir. Otomatik olarak akışkan hareketi ile çalışır. Akışkan bir yönde akarken, klape açılarak geçişe müsaade eder. Ters yönde akış halinde ise klape kapanır. Böylece çekvalfin takıldığı hat üzerinde akış tek yönlü olur.

#### Malzeme Yapısı:

Gövde: AISI 304/316 Paslanmaz Döküm  
Kapak: AISI 304/316 Paslanmaz Çelik

#### Bağlantılar:

Dişli

#### Nominal Çap:

DN15 (1/2") - DN50 (2")

#### Basınç Sınıfı: PN 16

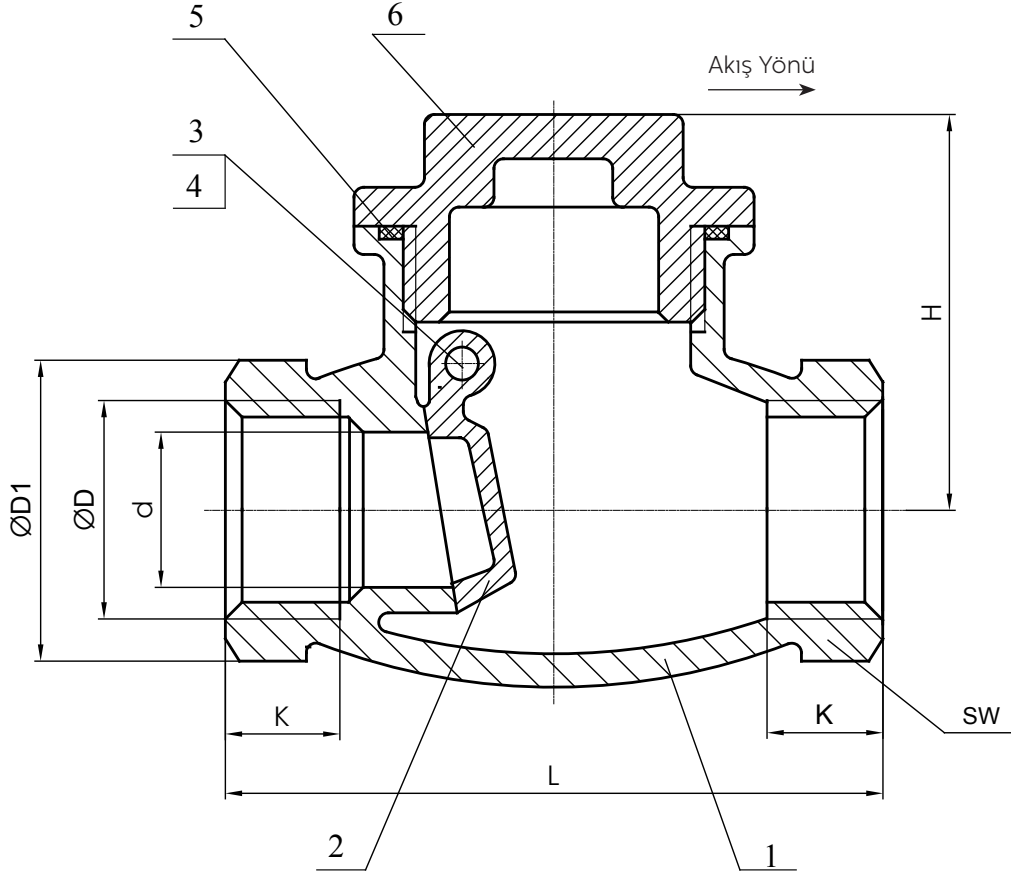
#### Çalışma Sıcaklığı: 180 °C

#### Uygulamalar:

- Su ve kondens Hatları
- Isıtma, soğutma ve iklimlendirme sistemleri
- Şehir suyu şebekeleri
- Hava tesisatları
- Kağıt fabrikaları
- Enerji santralleri
- Tersaneler ve gemi inşaatları
- Gemi mekanik ve soğutma sistemleri
- Mineral ve yağ endüstrisi
- Tekstil endüstrisi



## SC-201 ÇEKVALF / ÇALPARA TİP



No	Parça	Malzeme
1	Gövde	AISI304/316
2	Disk	AISI304/316
3	Klape Mili	SS304/SS316
4	Conta	PTFE
5	Gövde Contası	PTFE
6	Kapak	AISI304/316

DN	ØD1	d	SW	K	L	H	Kg
DN15	28	15	25	11,5	63	42	0,27
DN20	35	20	31	14	78	46	0,34
DN25	42,5	25	38	14,5	87	50	0,54
DN32	55	32	50	17	100	54	0,81
DN40	62	40	55	17	115	64	1,01
DN50	76	50	67	18	135	71	1,62

\* Tüm ölçüler mm cinsindedir.