



AHT-10 HAVA TÜPÜ

GENEL ÖZELLİKLER

Tesisatlarda oluşan havanın en üst branşmandan rahatça toplanıp atılmasını sağlarlar. Hava tüpünün üst tarafındaki manşon otomatik hava atıcı yani purjör içindir. Bu manşona kaliteli bir purjör bağlamanız önerilir.

Hava tüpünün alt tarafındaki manşon ise tüpü tesisata bağlamak için gereklidir. Hava tüpü tesisata bağlanırken purjör üste bakacak şekilde dik olarak monte edilmedilir.

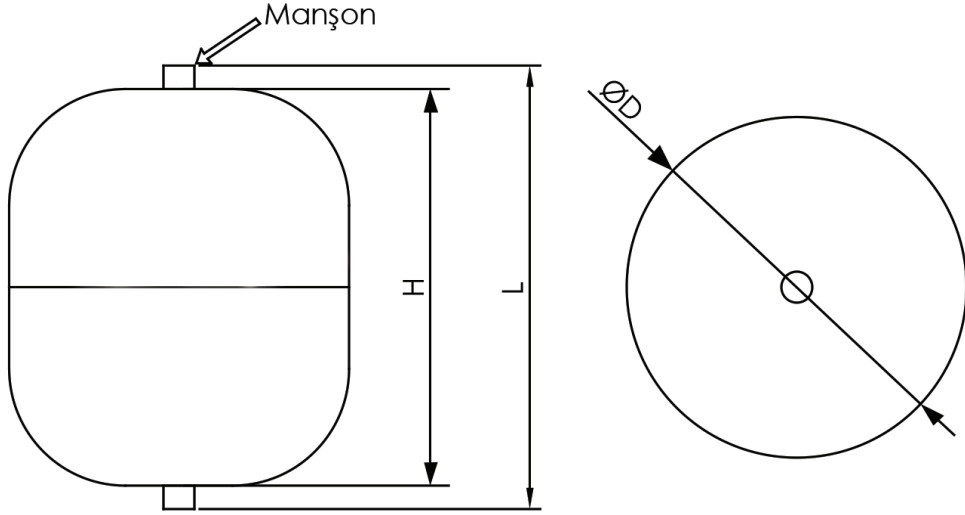
Tesisat suyunda bulunan ve sistemde dolaşan hava, armatürlerde ve cihazlarda korozyona, ciddi arızalara, ciddi verim kayıplarına ve tesisatta ses oluşumuna sebep olur.

Ayvaz Hava Tüpleri:

- Sistemdeki havanın tahliye edilmesini sağlar.
- Sistem çalışırken havayı sürekli tahliye eder.
- Üste tahliye vanası veya hava prujörü monte edilebilmektedir.

Gövde	: St 37.2 Karbon Çelik
Ürün Çapı	: 1/2"
Maks. Çalışma Basıncı	: 16 bar
Maks. Çalışma Sıcaklığı	: 100 °C
Bağlantı Tipi	: Dişli

AHT-10 HAVA TÜPÜ



Kapasite(Litre)	Ölçüler				Et Kalınlığı	Manşon Norm/DIN2986
	DN	ØD	H(mm)	L(mm)		
1,5	150	168	150	180	1,5	1/2"
3	150	168	200	230	1,5	1/2"
5	150	168	240	270	1,5	1/2"
7,5	150	219	200	230	1,5	1/2"
10	150	219	255	285	1,5	1/2"
15	150	219	390	420	3	1/2"
20	150	323	240	270	4	1/2"
30	150	323	360	390	4	1/2"
40	150	323	480	510	4	1/2"
50	150	323	540	570	4	1/2"

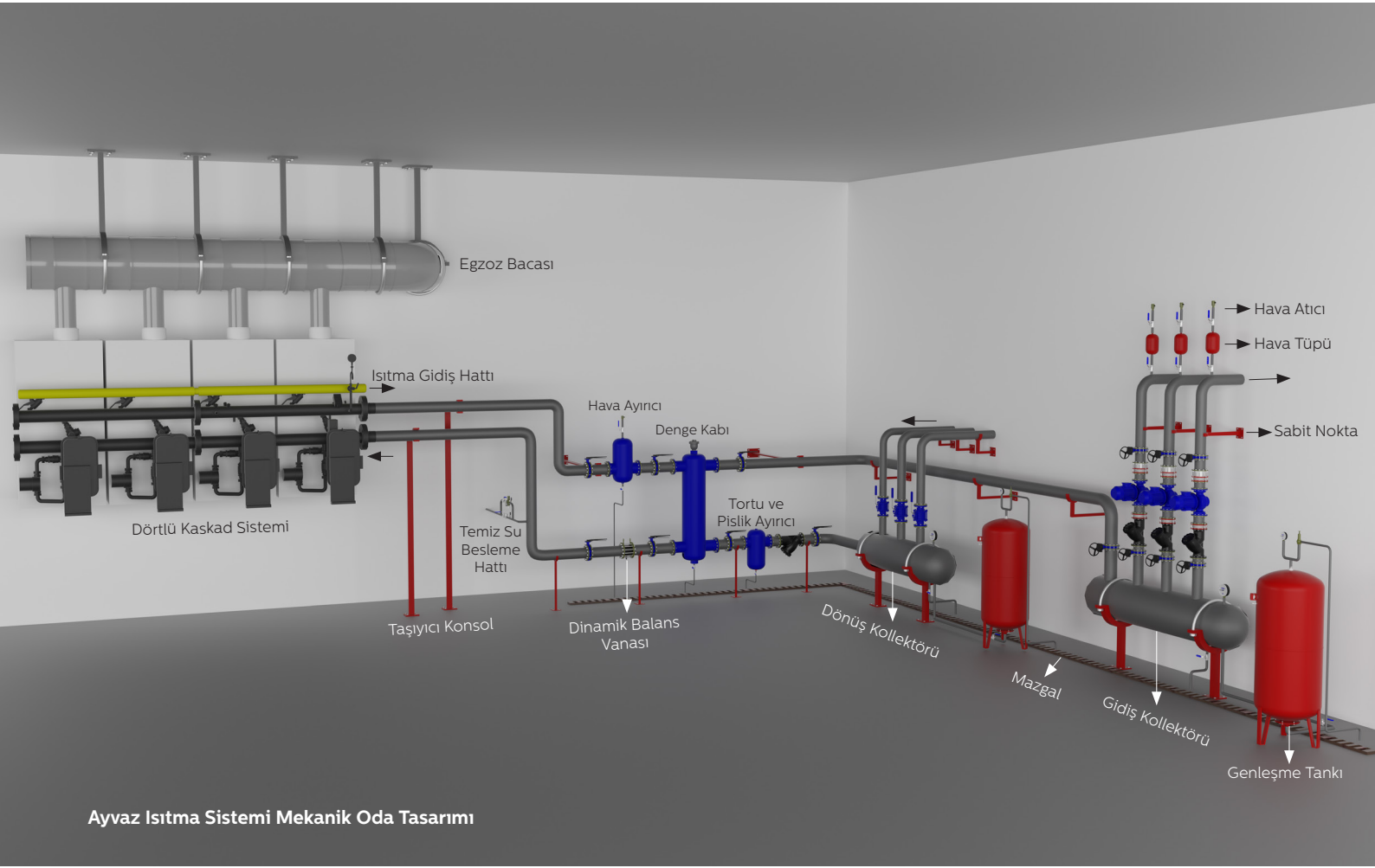
*Ölçülerde ±5 tolerans vardır

Part	Malzeme	Renk	Max. Çalışma Basıncı
Gövde	ST32	Ral3020	16Bar

TAHLİYE KAPASİTESİ												
ÇAP	0,5	1	2	3	4	5	6	7	8	9	10	BAR
1/2"	0,675	0,71	0,99	1,47	1,83	2,5	2,7	2,8	3	-	-	m ³ /h
3/4"	0,97	2,1	5,8	6,1	6,25	7	7,3	7,5	7,7	7,85	8	m ³ /h
1"	8	11,6	16	21,5	28	33	40	45	50	56	64	m ³ /h

AHT-10 HAVA TÜPÜ

3D UYGULAMA ŞEMASI



Ayvaz Isıtma Sistemi Mekanik Oda Tasarımı



GENEL MÜDÜRLÜK / FABRİKA

Atatürk Sanayi Bölgesi Hadımköy Mahallesi Mustafa İnan Caddesi No: 44 Arnavutköy - İSTANBUL
Tel: +90 212 771 01 45 (pbx) | Faks: +90 212 771 47 27 | info@ayvaz.com | www.ayvaz.com