



PILOT TESİRLİ BASINÇ DÜŞÜRÜCÜ

YOSHITAKE

# PILOT TESİRLİ BASINÇ DÜŞÜRÜCÜ

## GENEL ÖZELLİKLER

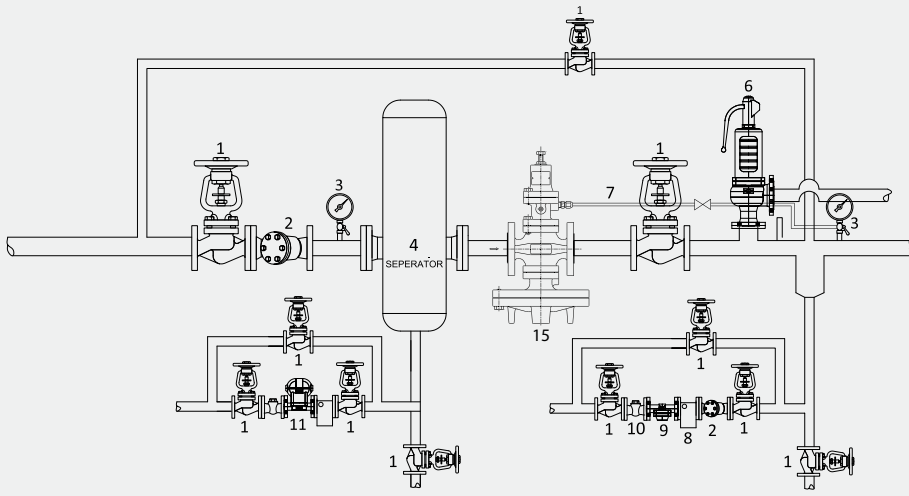
Herhangi bir proseste istenen basınç, gelen basınçtan daha küçük bir değer ise; istenen basıncı ayarlayabilmek için basınç düşürücü vana kullanılmaktadır.

Basınç düşürücü vanalarda 10/1 oranından daha fazla oranda düşürme pek tavsiye edilmez. Böyle durumlarda seri iki adet basınç düşürücü kullanımı daha uygundur.

Basınç düşürücü öncesinden kuru ve temiz buhar elde edimi için buhar separatörü ve separatörde buharın yoğuşması sonucu oluşmuş olan kondens tahliye edilmelidir.

Eğer hassas bir proses söz konusu ise basınç düşürücü sonrası emniyet ventili kullanılması uygun olacaktır.

Basınç düşürücü vana uygulama şekli aşağıdaki gibi olmalıdır.



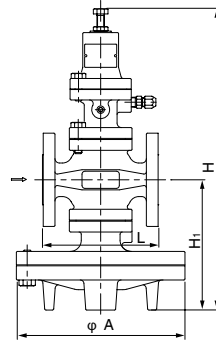
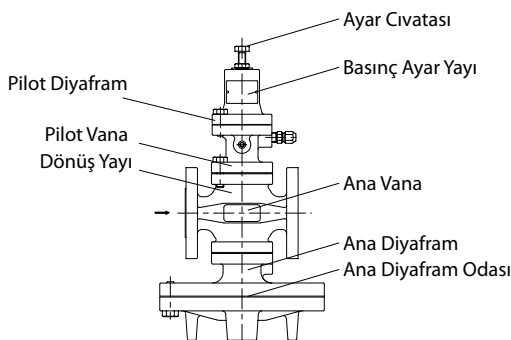
- 1- Metal Körüklü Vana
- 2- Pislik Tutucu
- 3- Manometre
- 4- Buhar Separatörü
- 5- Basınç Düşürücü
- 6- Emniyet Ventili
- 7- Sinyal Hattı
- 8- Kondensatör Kontrol Gövdesi
- 9- Bimetalik Kondensatör
- 10- Çekvalf
- 11- Şamandıralı Kondensatör
- 12- Termostatik Kontrol Vanası
- 13- Termometre
- 14- Küresel Vana
- 15- Yoshitake Basınç Düşürücü Vana

## ÇALIŞMA PRENSİBİ

Ayar civatası; ayar yayı ve pilot diyaframa baskı yaparak pilot vanayı açar, bakır boru ile vana sonrasında alınan kontrol buharı vana orifisinden içeri girecektir. Pilot vanadan geçen akış miktarı kontrol deliğinden geçen akış miktarını aştığı zaman ana diyafram altındaki basınç artar. Bu basınç geri dönme yayının basıncını yenerek ana vanayı açar.

Ana vanadan geçen buhar çıkış basıncını yükseltir. Bu basınç kontrol borusundan pilot diyaframın alt kısmına iletilir. Diyaframın üste doğru basıncı, ayar yayının alta doğru basıncı ile dengelenince pilot vana kısılır. İstenilen çıkış basıncını elde etmek için vana yeterli buhar miktarını geçirir ve ana diyaframa etki eden kontrol basıncı tarafından açık tutulur.

Buhar ihtiyacı olmadığı zaman çıkış basıncı yükselir ve pilot vana kapatır. Bu durumda ana diyafram altındaki basınç düşer ve ana vana kapatır.



Anma Çapı	L	H1	H	A	Ağırlık
15	146 (142)	170	398	200	155.5 (15.3)
20	146 (142)	170	398	200	16.0 (15.8)
25	156 (152)	175	404	226	21.0 (20.6)
32	176 (172)	192	434	226	24.0 ((23.6)
40	196 (192)	192	434	226	24.5 (24.1)
50	222 (218)	216	498	276	36.0 (35.8)
65	282 (278)	251	552	352	64.5 (64.2)
80	302 (294)	264	575	352	71.5 (68.8)
100	342 (330)	321	658	401	111.0 (106.9)
125	400 (388)	321	658	401	115.0 (112.0)
150	465 (453)	414	814	502	234.3 (230.0)
200	469 (469)	414	814	502	242.0 (238.0)

\* Yukarıda parantez içerisinde belirtilen değerler JIS 10K FF flanşlı çaplardır.

# PILOT TESİRLİ BASINÇ DÜŞÜRÜCÜ

## AVANTAJLARI

- Giriş basınç ve debi değişimlerinden etkilenmez.
- Hassas çıkış basınç kontrolü için en uygun seçimdir.
- Buhar, basınçlı hava ve benzeri gazlar için uygundur.
- 2 farklı yaya sahip olmakla birlikte 0,2 - 14 bar arası ayar imkanına sahiptir.
- Kolay montaj ve demontaj özelliği
- Çok kolay ayar imkanına sahiptir.

### Gövde:

Ana Vana, Pilot Valf, Diyafram:

Maks. Sıcaklık:

Maks. Basınç:

Ayar Sahası:

Yay Rengi:

Çap:

GG-25 Pik Döküm

Paslanmaz Çelik

220°C

PN 25

(0,2-1,5 bar) / (1-14 bar)

Sarı (0,2-1,5 bar) / Yeşil (1-14 bar)

DN 15 - DN 150

GP-2000 AKIŞ ARALIĞI TABLOSU (KG/H)

P giriş (bar)	P çıkış (bar)	15 mm	20 mm	25 mm	32 mm	40 mm	50 mm	65 mm	80 mm	100 mm	125 mm	150 mm	200 mm
20	1-9	1.260	1.814	2.746	3.603	4.737	8.064	15.120	19.656	30.240	31.500	63.000	65.520
	10	1.232	1.775	2.687	3.525	4.634	7.889	14.792	19.230	29.584	30.817	61.635	64.100
	12	1.136	1.636	2.477	3.250	4.273	7.273	13.637	17.729	27.275	28.412	56.824	59.097
	14	1.012	1.458	2.207	2.896	3.808	6.481	12.153	15.799	24.306	25.319	50.638	52.664
18	1-8	1.140	1.641	2.485	3.260	4.286	7.296	13.680	17.784	27.360	28.500	57.000	59.280
	9	1.113	1.603	2.426	3.183	4.185	7.125	13.359	17.367	26.718	27.832	55.664	57.890
	10	1.067	1.537	2.327	3.053	4.014	6.832	12.810	16.653	25.621	26.688	53.377	55.512
	12	954	1.374	2.081	2.730	3.590	6.111	11.458	14.895	22.916	23.871	47.742	49.652
16	1-7	1.020	1.468	2.223	2.917	3.835	6.528	12.240	15.912	24.480	25.500	51.000	53.040
	10	893	1.286	1.947	2.554	3.358	5.716	10.718	13.933	21.436	22.329	44.659	46.445
	13	664	956	1.448	1.900	2.498	4.253	7.974	10.366	15.949	16.613	33.227	34.556
	14	900	1.296	1.962	2.574	3.384	5.760	10.800	14.040	21.600	22.500	45.000	46.800
14	10	702	1.011	1.531	2.009	2.642	4.497	8.433	10.962	16.866	17.568	35.137	36.543
	11	620	893	1.352	1.773	2.331	3.969	7.442	9.675	14.884	15.504	31.009	32.250
	1-5	780	1.123	1.700	2.230	2.932	4.992	9.360	12.168	18.720	19.500	39.000	40.560
12	10	477	687	1.040	1.365	1.795	3.055	5.729	7.447	11.458	11.935	23.871	24.826
	1-4	660	950	1.438	1.887	2.481	4.224	7.920	10.296	15.840	16.500	33.000	34.320
10	5	635	914	1.385	1.817	2.388	4.066	7.623	9.911	15.247	15.883	31.766	33.036
	8	435	627	950	1.246	1.638	2.789	5.229	6.798	10.459	10.895	21.791	22.663
	1-4	600	864	1.308	1.716	2.256	3.840	7.200	9.360	14.400	15.000	30.000	31.200
9	5	551	793	1.201	1.576	2.072	3.528	6.615	8.600	13.230	13.782	27.564	28.666
	7	413	595	901	1.182	1.554	2.646	4.961	6.450	9.923	10.336	20.673	21.500
	1-3	540	777	1.177	1.544	2.030	3.456	6.480	8.424	12.960	13.500	27.000	28.080
8	5	462	665	1.007	1.322	1.738	2.958	5.547	7.211	11.094	11.556	23.113	24.037
	1-3	480	691	1.046	1.372	1.804	3.072	5.760	7.488	11.520	12.000	24.000	24.960
7	5	364	525	794	1.042	1.371	2.333	4.375	5.688	8.751	9.115	18.231	18.961
	1-2	420	604	915	1.201	1.579	2.688	5.040	6.552	10.080	10.500	21.000	21.840
6	3	395	570	862	1.132	1.488	2.533	4.750	6.175	9.500	9.896	19.793	20.584
	5	248	357	541	710	934	1.590	2.981	3.875	5.963	6.211	12.423	12.919
	1-2	360	518	784	1.029	1.353	2.304	4.320	5.616	8.640	9.000	18.000	18.720
5	3	308	443	671	881	1.158	1.972	3.698	4.807	7.396	7.704	15.408	16.025
	4	228	329	498	653	859	1.462	2.742	3.565	5.485	5.713	11.427	11.884
	0,5-1,5	300	432	654	858	1.128	1.920	3.600	4.680	7.200	7.500	15.000	15.600
4	3	206	297	450	591	777	1.323	2.480	3.225	4.961	5.168	10.336	10.750
	0,5-1	240	345	523	686	902	1.536	2.880	3.744	5.760	6.000	12.000	12.480
3	2	182	262	397	521	685	1.166	2.187	2.844	4.375	4.557	9.115	9.480
	0,5	180	259	392	515	677	1.152	2.160	2.808	4.320	4.500	9.000	9.360
2	1	154	221	335	440	579	986	1.849	2.403	3.698	3.852	7.704	8.012
	0,5	91	131	198	260	342	583	1.093	1.422	2.187	2.278	4.557	4.740

# YOSHITAKE

## PILOT TESİRLİ BASINÇ DÜŞÜRÜCÜ



### GENEL MÜDÜRLÜK / FABRİKA

Atatürk Sanayi Bölgesi Hadımköy Mahallesi Mustafa İnan Caddesi No: 44 Arnavutköy - İSTANBUL  
Tel: +90 212 771 01 45 (pbx) | Faks: +90 212 771 25 60 | GSM: +90 533 925 97 29 | satis@ayvaz.com

GSM: +90 537 394 72 84 | adapazari@ayvaz.com  
Tel: +90 212 771 01 45 (pbx) | Faks: +90 212 771 47 27 | info@ayvaz.com | www.ayvaz.com

### BÖLGE MÜDÜRLÜKLERİ

- İSTANBUL** Atatürk Sanayi Bölgesi Hadımköy Mahallesi Mustafa İnan Caddesi No: 44 Arnavutköy - İSTANBUL  
Tel: +90 212 771 01 45 (pbx) | Faks: +90 212 771 25 60 | GSM: +90 533 925 97 29 | satis@ayvaz.com
- İST. TUZLA** İçmeler Mevki Evliya Çelebi Mah. Genç Osman Cad. Ak İş Merkezi No: 5894 K: 1 D: 3 Tuzla - İSTANBUL | GSM: +90 530 568 25 87 | tuzla@ayvaz.com
- ADAPAZARI** GSM: +90 537 394 72 84 | adapazari@ayvaz.com
- ANKARA** Şemsettin Günaltay Cad. No: 278/7 Kırkkonaklar Çankaya / ANKARA | Tel: +90 312 446 72 96-97 | Faks: +90 312 436 52 52 | ankarabolge@ayvaz.com
- ANTALYA** GSM: +90 530 404 71 66 | antalyabolge@ayvaz.com
- BURSA** Beşevler Mah. Aktaş Sok. Güleçler İş Mrk. No: 3 K: 2/8 Nilüfer/BURSA | Tel: +90 224 256 97 45 | Faks: +90 224 256 97 46 | bursabolge@ayvaz.com
- GAZİANTEP** Mücahitler Mah. 52054 No'lu Sok. Güneydoğu İş Mrk. No: 10/49 GAZİANTEP  
Tel: +90 342 323 14 42 | Faks: +90 342 323 14 43 | GSM: +90 533 925 97 33 | gaziantep@ayvaz.com
- ADANA ŞUBE:** GSM: +90 533 925 97 28 | adanabolge@ayvaz.com
- DIYARBAKIR ŞUBE:** GSM: +90 533 925 97 36 | iakgun@ayvaz.com
- KAHRAMANMARAŞ ŞUBE:** GSM: +90 538 546 09 93 | hkizilay@ayvaz.com
- İZMİR** Balatçık Mah. 8914 Sok. No: 72 D: 9 Çiğli / İZMİR | Tel: +90 232 459 12 48 | Faks: +90 232 459 42 36 | izmirbolge@ayvaz.com
- DENİZLİ ŞUBE:** GSM: +90 530 827 17 12 | asahin@ayvaz.com
- KARADENİZ** GSM: +90 530 404 71 68 | karadenizbolge@ayvaz.com
- KOCAELİ** GSM: +90 535 201 48 26 | kocaeli@ayvaz.com
- KONYA** GSM: +90 538 546 09 88 | konyabolge@ayvaz.com
- TRAKYA** GSM: +90 530 568 25 85 | trakya@ayvaz.com