

SU FLEX

ESNEK BAĞLANTI HORTUMU FLEXIBLE CONNECTION METAL HOSE

Özellikler / Main Features

T.S.E.K. belgeli paslanmaz çelik yapısı Su - Flex'in ömür boyu garantisinin sırrıdır. Dekoratiftir. Esneklik veren boğumlar keskin dönüşlü bükülmelerde dahi kesit daralması yapmaz ve tam akış rahatlığı ile sistem için en sağlıklı çalışma şartlarını oluştururlar.

Tüm sıcak - soğuk su bağlantılarında kullanılır. Montajda fire vermez, bükülmelerde kırılmaz. Çabuk montajı ile zamandan ve işçilikten tasarruf sağlar. Gerektiği taktirde somunlu uçlara nipel adaptörü de takılabilmektedir. Şehir hattı sularındaki bağlantılarda paslanmaz yapısı, anti - korozyon özelliği ile son derece sağlıklıdır. Gelişmiş Avrupa ülkelerinde her türlü içme ve evsel kullanım sularında kullanılan Su - Flex, her zaman olduğu gibi son teknolojileri ülkemize taşımakta öncülük eden AYVAZ ürünüdür.

Simple reason of life time guarantee is stainless steel structure, that gives a decorative outlook to Su - Flex. Base of flexibility through convolutions, do not change in dimension, even on 90° of bendings.

Suitable for all, hot and cold applications. Flexibility brings time saving through easy connections and less costs, of workman expenditures. In case of necessity, male adaptors are available. Also AYVAZ Su - Flex apts the problem of rigid connections and absorbs the noise and vibrations on the line.

iç çap / i.d. = d₁
dış çap / o.d. = d₂



СЕРТИФИКАТ СООТВЕТСТВИЯ

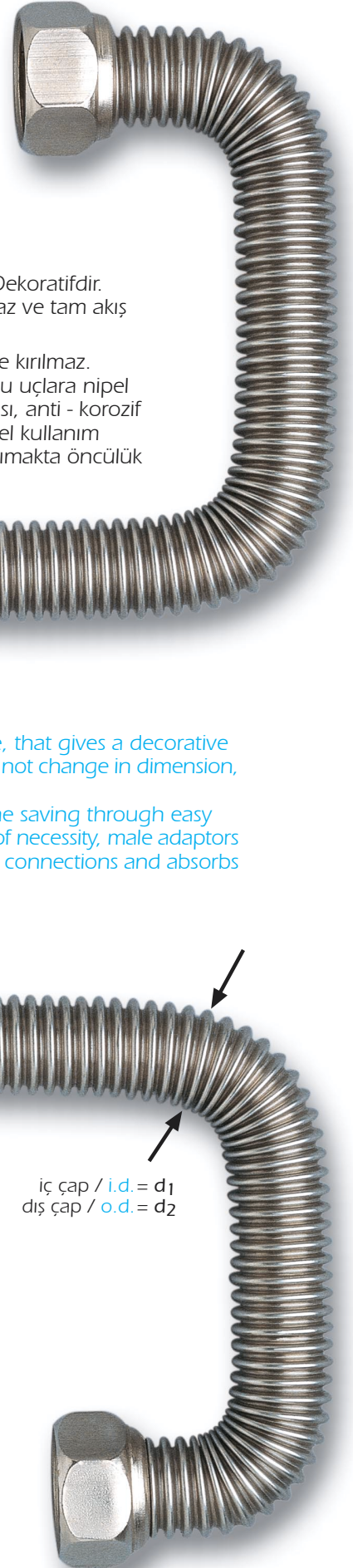


Osterreichische Vereinigung für das Gas- und Wasserfach

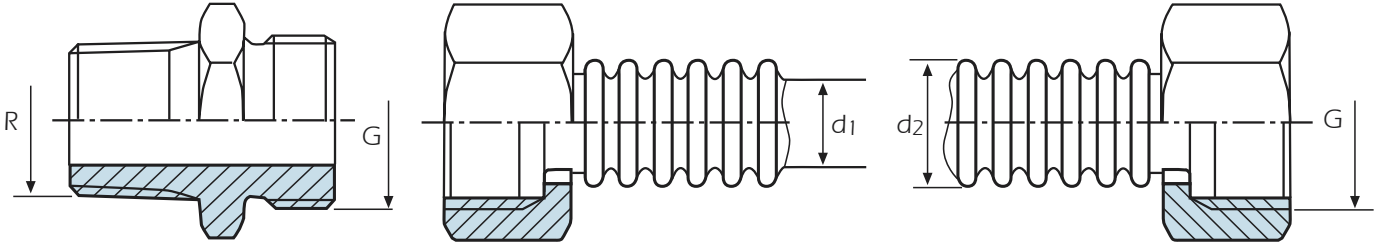


| YEDEK PARÇALAR / SPARE PARTS | |
|------------------------------|---|
| Hortum / Hose | AISI 316L - AISI316Ti |
| Somun / Nut | Nikel kaplama / Ni coated |
| Fiting / Fitting | Karbon çelik veya paslanmaz çelik / Carbon steel or stainless steel |

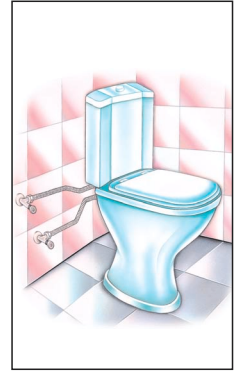
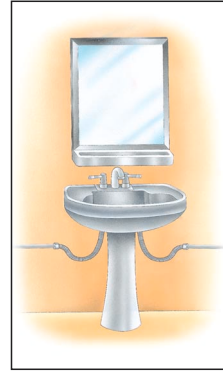
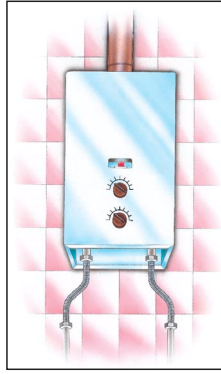
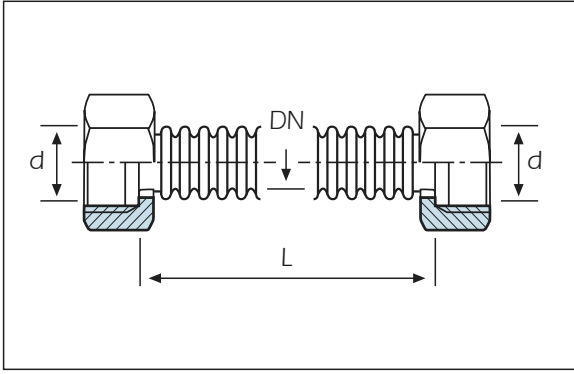
| BAĞLANTI ŞEKLİ / CONNECTIONS | |
|---------------------------------|--|
| Rakor - rakor / Female - female | |
| Nipel - nipel / Male - male | |
| Rakor - nipel / Female - male | |



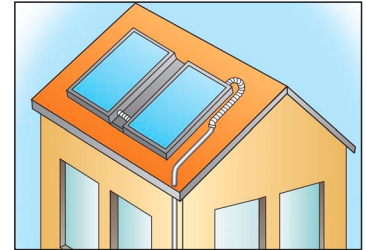
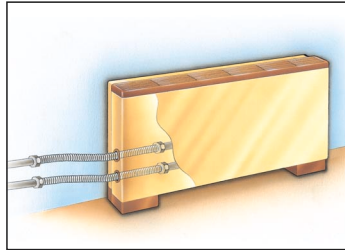
SU-FLEX



| DN (mm) | G / R (inches) | PN (bar) | Bükme yarıçapı Bending radius (mm) | d1 (mm) | d2 (mm) | Tolerance (± mm) |
|---------|----------------|----------|---------------------------------------|---------|---------|------------------|
| 10 | 3/8" | 24 | 22 | 10.6 | 13.9 | 0.3 |
| 12 | 1/2" | 20 | 24 | 13.5 | 17.1 | 0.3 |
| 16 | 3/4" | 16 | 28 | 16.7 | 20.7 | 0.3 |



| BOYUTLAR / DIMENSIONS | | |
|-----------------------|-----------------|--------------|
| DN | Somun / Nut (d) | Boy / L (mm) |
| 10 | 3/8" | 200 |
| 10 | 3/8" | 300 |
| 10 | 3/8" | 400 |
| 10 | 3/8" | 500 |
| 10 | 3/8" | 600 |
| 12 | 1/2" | 200 |
| 12 | 1/2" | 300 |
| 12 | 1/2" | 400 |
| 12 | 1/2" | 500 |
| 12 | 1/2" | 600 |
| 16 | 3/4" | 200 |
| 16 | 3/4" | 300 |
| 16 | 3/4" | 400 |
| 16 | 3/4" | 500 |
| 16 | 3/4" | 600 |



Uygulamalar / Typical Applications

- Rezervuar, batarya ve musluk bağlantıları / **Sanitary**
- Kombi ve şöfben bağlantıları / **Combi, water heater connections**
- Çamaşır ve bulaşık makinesi bağlantıları / **Washing machine connections**
- Her türlü depo ve tank bağlantıları / **Tank and storage connections**
- Kapalı genleşme tankı bağlantıları / **Expansion tank connections**
- Kat kaloriferi, panel ve döküm radyatör bağlantıları / **Radiator connections**
- Brülör yakıt bağlantıları / **Burner connections**
- Fan - coil bağlantıları / **Fan - coil connections**
- Güneş enerjisi kolektör bağlantıları / **Solar systems**
- Dekoratif borulamada ortama uygun bağlantılar / **Decorative piping system**

Daha uzun boylar siparişe göre imal edilir.
Different lengths are available upon request.

AYVAZ HACI AYVAZ ENDÜSTRİYEL MAMÜLLER
SANAYİ VE TİCARET A.Ş.

www.ayvaz.com

Atatürk Sanayi Bölgesi, İstasyon Mah. Mustafa İnan Cad. No: 36

34860 Hadımköy - İSTANBUL - TÜRKİYE

Tel : 90 (212) 771 01 45 (pbx)

Fax : 90 (212) 771 37 34 - 90 (212) 771 25 60, e-mail: info@ayvaz.com

DISTRIBUTÖR